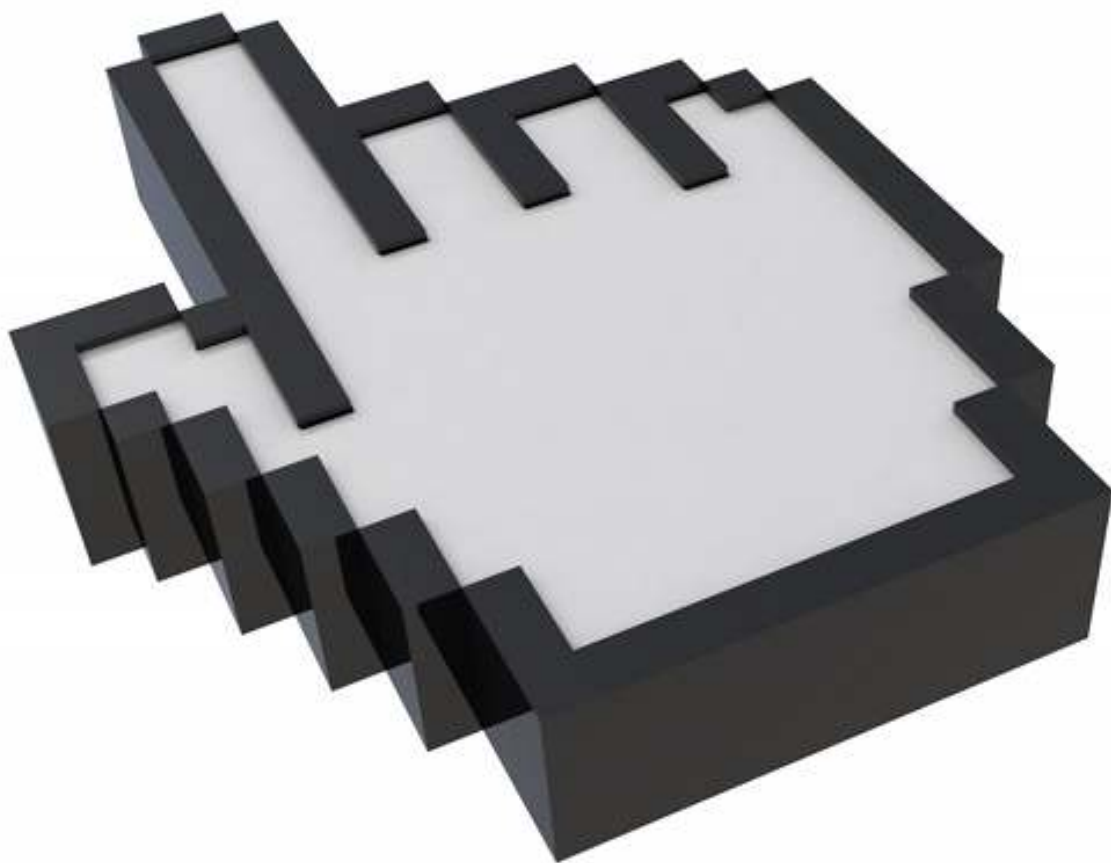


*¿Qué necesito
para registrarme
como usuario/a de
Uruguay Concursa?*



**Información sobre los datos necesarios para
realizar correcta y ágilmente su inscripción
en el sistema**

1. Antes de iniciar el proceso

Para crear una cuenta en Uruguay Concurso, previamente deberá:

- Poseer una casilla de correo electrónico.
 - En esa casilla recibirá la contraseña y otras comunicaciones de Uruguay Concurso.
 - Algunas veces, las casillas de Hotmail clasifican el correo que Uruguay Concurso le enviará como “spam” o “no deseado”. En caso de no recibirlo, verifique este extremo revisando la casilla destinada a tal tipo de correos.
- Tener instalado un visualizador de documentos PDF.
- Que el navegador de su computadora esté habilitado para descargar archivos desde Internet.

La creación de un usuario es gratuita



El proceso le puede insumir entre 25 y 40 minutos, aproximadamente

2. Participar en concursos dentro del sistema Uruguay Concurso

Para participar en los llamados públicos de personal que se realizan en los Incisos 02 a 15 de la Administración Central (Ministerios y Presidencia de la República), es necesario crear su cuenta de Usuario en el sistema.

La creación de un usuario, es similar a crear su Currículum Vitae u “Hoja de vida” dentro del sistema: por este motivo es que se requiere llenar una serie de datos en forma detallada.

Una vez que posee un usuario, Ud. puede elegir postularse en aquellos concursos en los que crea cumplir con los requisitos exigidos.

3. Documentación de respaldo

Todo llamado implica la competencia entre diversos candidatos por los puestos que se llaman. Para poder evaluar en forma correcta las postulaciones y dar garantías a todos quienes se presentan, la información que Ud. suministre debe ser fidedigna y contar con respaldo documental.



Recuerde: se le exigirá en algún momento del proceso de concurso que presente la documentación original que respalda la información declarada en su formulario

4. Documentos e información necesarios para completar correctamente el formulario de inscripción

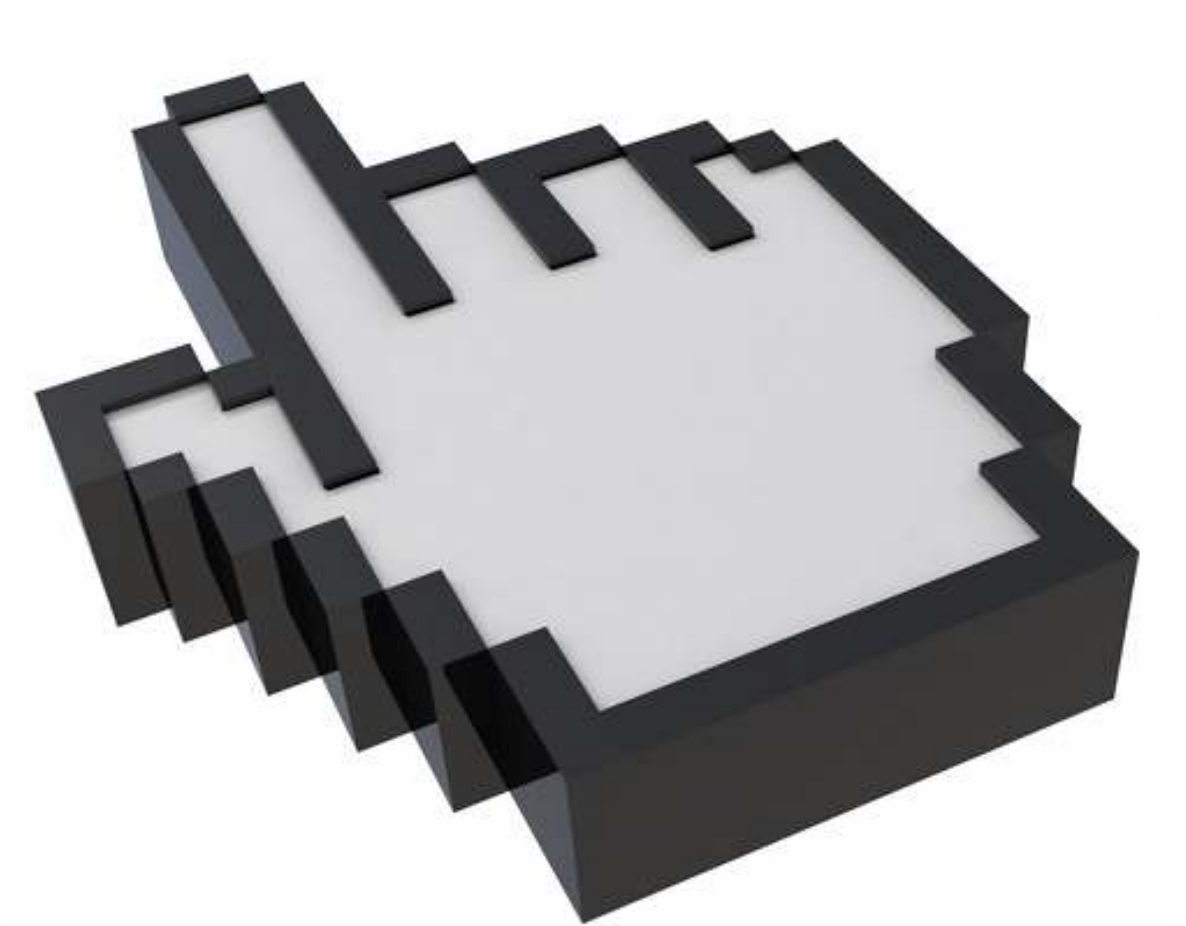
Antes de iniciar el registro, es conveniente que reúna previamente todos los documentos que se detallan:

- Documento de identidad.
- Certificados de estudios y/o Escolaridad, de todos aquellos estudios que declare:
 - Primaria
 - Secundaria
 - Educación Técnica
 - Estudios Informáticos
 - Idiomas
 - Cursos complementarios o de posgrado
- Certificados o constancias de actividad laboral que declare. Puede ser un documento de Historia Laboral (BPS).

Como regla general, los datos que llene y no puedan ser respaldados por un documento original válido, finalmente no serán tenidos en cuenta para el concurso.

Tener toda esta información antes de iniciar su inscripción le facilitará un registro correcto y ágil, en el portal Uruguay Conursa.

Anexo



Detalle de información, paso a paso

Registrarse

No Acepto Acepto

Todos los campos son obligatorios

País del Documento	<input type="text" value="Uruguay"/>
Tipo de Documento	<input type="text" value="CI"/>
Nº de Documento	<input type="text"/> <small>Ingresar el número con dígito verificador, sin puntos ni guión. Ejemplo: 12345678</small>
Primer Nombre	<input type="text"/>
Primer Apellido	<input type="text"/>
Cuenta de Correo Electrónico	<input type="text"/>
Confirmar Cuenta de Correo Electrónico	<input type="text"/>
Contraseña	<input type="text"/> <small>Debe contener al menos 8 caracteres incluyendo una letra y un número</small> <div style="background-color: red; width: 100px; height: 10px; margin: 2px 0;"></div> 0% Corta
Confirmar Contraseña	<input type="text"/>
Por razones de seguridad, conteste la pregunta de verificación siguiente: ¿Cuál palabra no es un animal: calle, calamar, azno?	<input type="text"/>

[Crear Usuario](#)

Para iniciar el proceso de registro deberá completar los datos en la pantalla “Registrarse”

Al completar el formulario, le llegará a su dirección de mail (mencionada en pasos iniciales), la confirmación de que su registro de usuario ha sido exitoso y un vínculo para completar su registro. A continuación le mostramos un texto similar al que recibirá

Estimado(a):

Ha completado con éxito el primer paso de su registro en Uruguay Concurza, para completar el mismo, debe dar clic en la siguiente dirección:

<https://www.uruguayconcurza.gub.uy:443/UruguayConcurzaPortal/servlet/com.si.recselel.xxxxx?xxxxxxxxxxxxxxxxxxxxxxxx>

En caso que no le funcione, por favor copie y pegue la dirección en la ventana del navegador.

Atención: Este correo electrónico fue enviado automáticamente, por favor no lo responda ya que no será leído.

Por consultas, comunicarse gratis al 0800 2011 o al *2011 desde celulares de ANTEL. Uruguay Concurza.

Editar Perfil

1 Datos 2 **Formación I** 3 Formación II 4 CV y Foto

2 Paso 2 de 4
Formación I

Primaria/Secundaria

	Nivel	Institución	Finalizado/En curso	Año Desde	Año Hasta	Años aprobados
Eliminar	(Ninguno)		En curso	0	0	0
Eliminar	(Ninguno)		En curso	0	0	0
Eliminar	(Ninguno)		En curso	0	0	0

[Agregar nuevo renglón](#)

Detalle de datos que le van a ser solicitados Listado de datos, pantalla a pantalla

Datos Personales

Dentro de esta categoría de datos, se le solicitarán en forma obligatoria, los siguientes:

- Documento de identidad
- Primer Nombre
- Primer Apellido
- Sexo
- Fecha de Nacimiento
- País de Nacimiento
- Ciudadanía
- Estado Civil

Datos de Contacto

En esta sección, se le solicitará en forma obligatoria, la siguiente información:

- Teléfono Particular / ó Celular
- País de residencia
- Domicilio
- Código Postal
- Correo Electrónico

Deberá responder las siguientes preguntas, en forma de Declaración Jurada.

Preguntas dirigidas a quienes se hayan desempeñado en el Estado con anterioridad:

- ¿Se acogió a retiros incentivados dispuestos por la Ley 17.930 art. 29 o 17.556 art. 10 de la Administración Pública?
- Si actualmente mantiene vínculo laboral o funcional con el Estado, indicar el organismo y el vínculo
- ¿Tuvo ruptura de vínculo laboral con el Estado por proceso disciplinario (Ley 18.172 art. 4to.)?
- ¿Percibe subsidio por retiro de cargo político, particular confianza o electivo?
- Si percibe alguna pasividad, indique el Organismo Previsional

Preguntas dirigida a personas con discapacidad y que aspiren a participar eventualmente en llamados dirigidos a personas con discapacidad:

- ¿Se encuentra inscripto en Registro Nacional de Personas con Discapacidad?



Datos relativos a su formación

Primaria y Secundaria

Conozca los datos que se le van a requerir, referidos a su formación **primaria y secundaria**:

- Nombre del Instituto
- Si ha finalizado o aún está en curso
- Año de comienzo de los estudios (Desde)
- Año de finalización (Hasta)
- Último año que ha aprobado en primaria y secundaria

En caso que haya cursado en diferentes institutos, tenga a mano la información de sus nombres y de los años en que cursó en cada uno.

Si ud. tiene **estudios terciarios o universitarios**, deberá tener presente la siguiente información:

- Título de la carrera cursada
- Institución
- Si la carrera ha sido finalizada o está en curso
- Año en que inició sus estudios (Desde)
- Año en que finalizó, o año actual si aún está cursando (Hasta)
- La cantidad de materias aprobadas, para lo cual posiblemente deba recurrir a una escolaridad o Plan de estudios de la institución
- El último año aprobado
- Fecha de Reválida, en el caso de títulos obtenidos en el exterior y posteriormente homologado en el país
- Legalización de documentos y reválidas en la educación formal

También puede registrar sus **estudios técnicos** que no estén comprendidos por la formación universitaria. En ese caso, se le solicitarán los siguientes datos:

- Título
- Institución
- Si el curso ha sido finalizado o está siendo cursado
- Año en que inició sus estudios (Desde)
- Año en que finalizó, o año actual si aún está cursando (Hasta)
- La cantidad de materias aprobadas, para lo cual posiblemente deba recurrir a una escolaridad o Plan de estudios de la institución
- El último año aprobado

Dentro del ítem **“Formación adicional”**, se le solicitarán los datos de cualquier otro curso que no esté comprendido en los anteriores, pudiendo ser también cursos de posgrado, de actualización profesional, o brindado por otro tipo de instituciones educativas.

En este caso en particular, la duración de los cursos se tomará en “horas”, considerándose los siguientes rangos:

- Cursos, seminarios, congresos y otros similares
- Cursos de capacitación de duración inferior a 20 horas
- Cursos de capacitación de duración entre 21 y 49 horas
- Cursos de capacitación de duración superior a 50 horas

Los datos que será necesario que registre en cada caso, son:

- Nombre del curso o posgrado
- Institución que lo impartió
- Si el curso ha sido finalizado o está siendo cursado
- Año en que inició sus estudios (Desde)
- Año en que finalizó, o año actual si aún está cursando (Hasta)
- Duración total del curso, expresado en horas, para lo cual probablemente deba recurrir al certificado correspondiente.
- Tipo de constancia que obtuvo: Aprobación (cuando rindió pruebas), por asistencia (por presencia y sin pruebas), y eventualmente aquellos

en que no se entregó constancia. (Estos últimos de nulo valor para el proceso de puntuación de currículum)

La **capacitación en informática** se especifica en un ítem particular, siendo los datos que deberá llenar, los siguientes:

- Área temática dentro de la informática (Disciplina)
- Nivel del curso (Avanzado, Básico)
- Institución
- Si el curso ha sido finalizado o está siendo cursado
- Duración total del curso, expresado en horas
- Tipo de constancia que obtuvo: Aprobación (cuando rindió pruebas), por asistencia (por presencia y sin pruebas), y eventualmente aquellos en que no se entregó constancia. (Estos últimos de nulo valor para el proceso de puntuación de currículum)

En el caso de haber estudiado **idiomas**, Ud. deberá aportar los siguientes datos:

- Idioma
- Nivel (Básico, Medio, Avanzado)
- Institución
- Si el curso ha sido finalizado o está siendo cursado

Con esta información Ud. habrá completado su perfil de méritos.



Datos de antecedentes laborales

A continuación, deberá registrar sus **antecedentes laborales**, indicando las diferentes experiencias de trabajo que haya tenido. Es importante notar, que Ud. puede registrar experiencias de trabajo voluntario o no remunerado, aunque en todos los casos deberá contar con **documentación de respaldo**, que pruebe fehacientemente que cuenta con la experiencia declarada. Puede ser un documento de Historia Laboral.

Para llenar el formulario con su experiencia laboral, se le solicitará la siguiente información:

- Especificar si la empresa o institución es del ámbito público o privado
- Nombre de la empresa u organismo
- Sector de actividad en que se desempeña la empresa u organismo (rubro)
- Puesto que desempeña o desempeñaba
- Año en que inició el desempeño de sus tareas
- Año en que finalizó, o el año actual si continúa desempeñándose en la misma
- Tareas realizadas, describiendo brevemente el tipo de tareas.

No se considerará la experiencia laboral inferior a seis meses de duración.

En el caso de contar con **antecedentes docentes o de actividad académica**, se le solicitará:

- Nombre de la institución
- Materia o Disciplina en la que trabaja
- La asignación de horas semanales
- Año en que inició el desempeño de sus tareas
- Año en que finalizó, o el año actual si continúa desempeñándose en la misma
- Breve descripción de las investigaciones o publicaciones que hubiera realizado

Con esta información, Ud. habrá completado su perfil de méritos.

Fotografía personal

Por último, Ud. podrá subir un archivo con una fotografía personal.

Recomendamos que la foto personal sea **formal**, del tipo foto carné.

La foto no puede superar 100KB de tamaño y debe estar en formato **jpg**.



Utilice su registro en Uruguay Concurso como su Currículum-básico, para utilizar en otras postulaciones

Ud. puede imprimir su registro de Uruguay Concurso y utilizarlo como currículum donde desee.

Para ello, seleccione las opciones “Generar CV en .doc” para un currículum en formato MS-Office, o “Generar CV en pdf” para generar un currículum en Acrobat.

Recuerde mantener actualizado su registro en Uruguay Concurso, incorporando nuevos cursos o experiencias laborales. De esa forma, siempre tendrá su currículum pronto para presentar.